

## かくはん型送風機の決定版

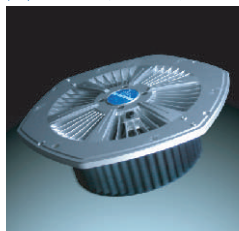
床下は構造的に湿気がたまりやすく、ダニ・カビ発生の原因となります。

また、天井裏も温度差による結露が建物の強度劣化の原因ともなっています。

独自の設計で、さらにパワフルになった「ISK-206」は床下のよどんだ空気を活発に動かすことでダニ・カビ・結露の発生を抑え住まいの保全におおいに効果を発揮します。

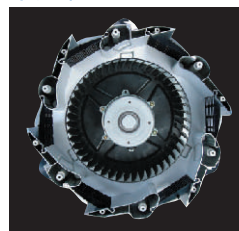
### 特長

#### 大型シロッコファン



効率良く吸込んだ空気をより効果的に攪拌するために、大風量+静音タイプの大型シロッコファンを採用しました。(φ205) 大量の風が6方向に吹き出します。

#### ボディ



無駄のない独自のスクロール形状により、直径約5mの送風距離を実現。また、製品のボディには軽くて丈夫なアルミニウム合金を使用していますので、サビの心配もありません。

#### アジャスターフット



アジャスター機能を使用することにより、凸凹のある床下でもしっかりと設置、運転することができます。

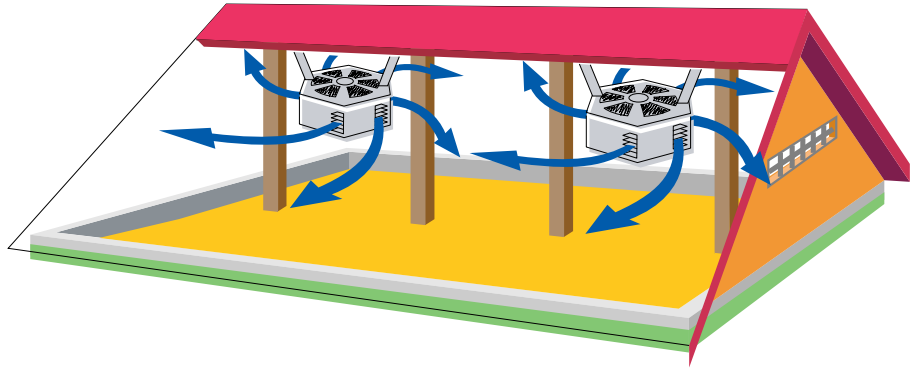
- 風速6.00m/s 以上
- 風速4.00m/s ~ 6.00m/s
- 風速2.00m/s ~ 4.00m/s
- 風速1.00m/s ~ 2.00m/s
- 風速0.50m/s ~ 1.00m/s



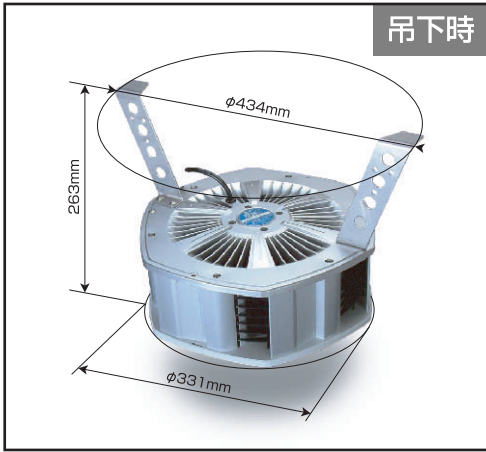
# ISK-206

# LOFT

天井裏の結露を解消し  
住宅屋根部の強度劣化を防ぎます。

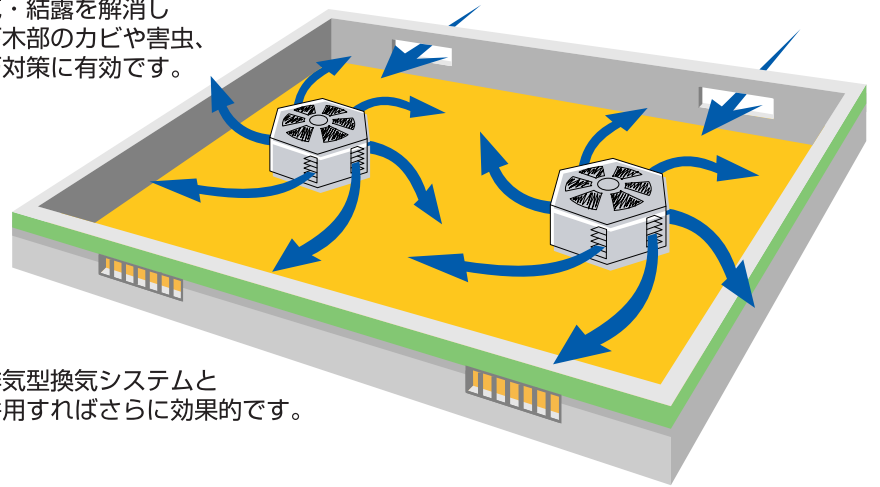


吊下時



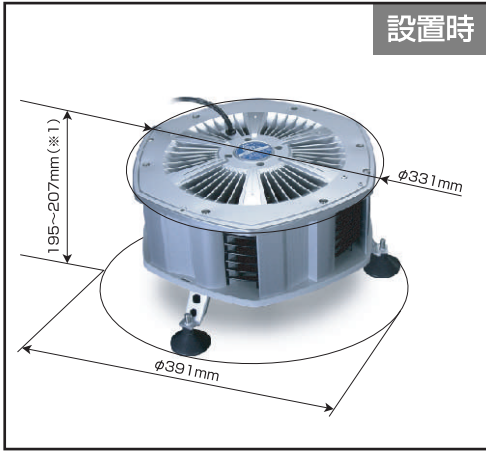
# UNDER FLOOR

湿気・結露を解消し  
床下木部のカビや害虫、  
腐朽対策に有効です。



●排気型換気システムと  
併用すればさらに効果的です。

設置時



## ⚠️ 安全に関するご注意

- 用途に合った商品をお選び下さい。不適切な用途で使われますと、事故の原因となることがあります。
- 施工・電気工事が必要です。お買い上げの販売店、または専門業者にご相談下さい。
- 「取扱説明書」をお読みの上、正しくお使い下さい。誤った使い方をされますと事故の原因になります。

## 本体仕様

機種	定格電圧	周波数	消費電力	風量	騒音	質量 <sup>(※2)</sup>
KIS-206	AC 100V	50/60 Hz	33/38 W	501/467m <sup>3</sup> /h	騒音	質量 <sup>(※2)</sup>

- 主要構成材料・・・アルミニウム合金+ABS樹脂
- モータ・・・温度過昇防止装置内蔵
- セット内容・・・本体1台/付属部品一式
- 本体標準価格・・・オープンブライス
- 攪拌有効面積・・・5~7坪/台
- 保証期間・・・5年間

タイマーは別売です。  
(※1) アジャスターフットで調整可能 (※2) 添付部品を除く

※この商品は、床下換気扇専用設計された消費電力をおさえて安全性の高いモータを使用しております。  
※エス・ジェットマークとは、製造・販売・輸入等と利害関係のない公正・中立な「第三者認証機関 (JET)」が電気製品の安全性を「確認 (認証)」した証のマークです。  
※この商品は専門工事が伴います。工事につきましては、販売店または施工店にご相談ください。

○お問い合わせ・お求めのご相談はこちら・・・



株式会社 今村化学工業白蟻研究所

ホームページアドレス  
<http://www.imamuranet.com/>

(社) 日本しろあり対策協会々員 (社) 日本ベストコントロール協会々員